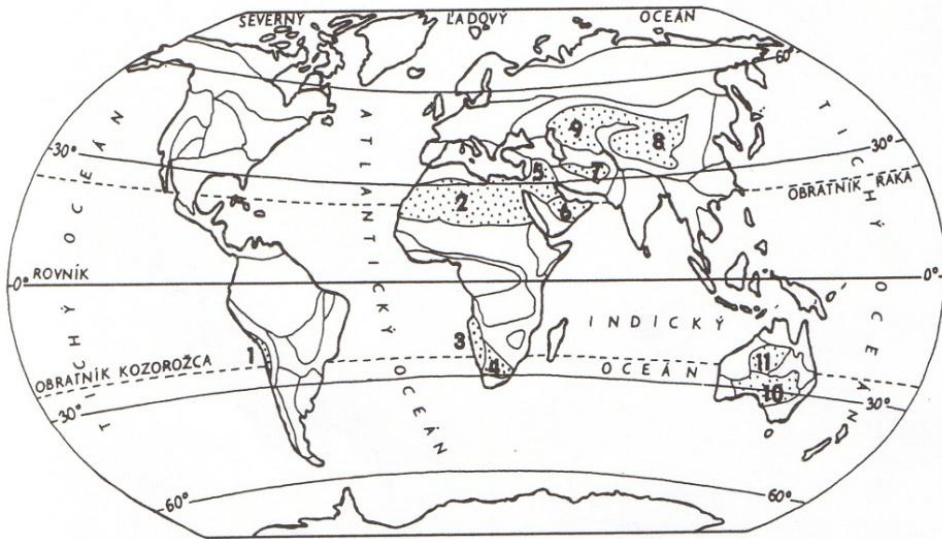


## Púšte

V nasledujúcej mape sú bodkovane zakreslené najväčšie púšte sveta. Pozor-  
ne si prezrite a doplňte chýbajúce názvy púští na jednotlivých svetadieloch  
a kontinentoch.



 púšte

Južná Amerika:

1.....

Afrika:

2.....

3.....

4.....

Austrália:

10.....

Ázia:

5.....

6.....

7.....

8.....

9.....

11.....

Doplň znaky podnebia v púštnych oblastiach: /správne zakrúžkuj/

- množstvo zrážok je **malé – veľké**

- teploty sú cez deň **vysoké – nízke**

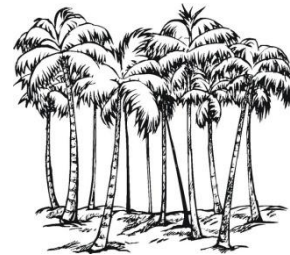
- teploty sú cez noc **vysoké – nízke**

Toto podnebné pásmo sa volá .....

a vyznačuje sa **veľkými – malými** teplotnými rozdielmi počas dňa.

V piesočných púšťach sa činnosťou vetra vytvárajú pohyblivé piesočnaté  
pahorky, ktoré sa nazývajú presypy alebo .....

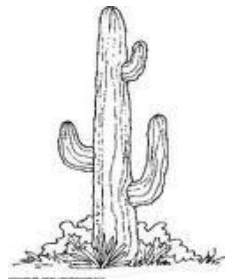
Do obrázku čiarkovane dokresli, ako sa tieto povrchové tvary presúvajú.



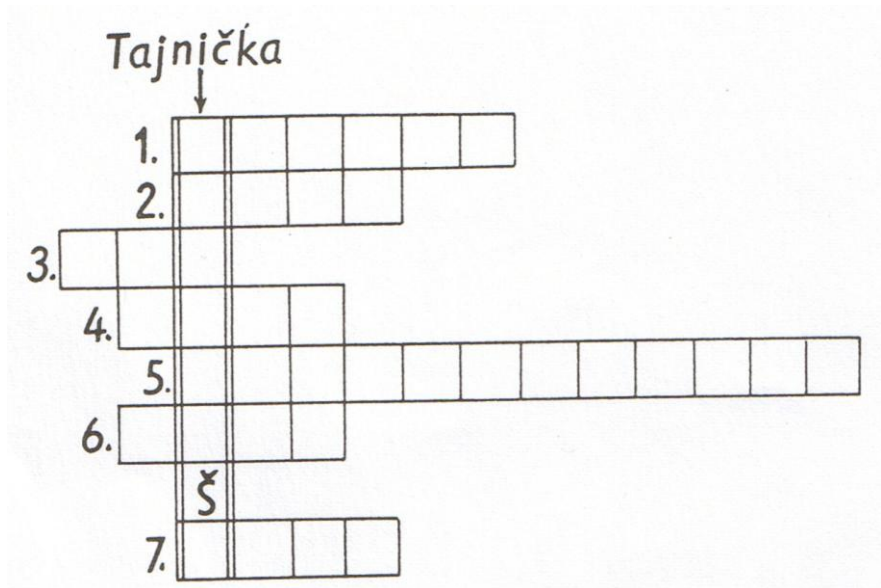
Ľudia na púšťach žijú tam, kde voda vyviera na povrch.

Okolo vodných stromov rastú typické púštne dreviny,  
ktoré voláme .....

a rastliny s typicky zhrubnutou stonkou, hrubou kožou  
a ostňami, nazývané ..... - ..... . Tie-  
to miesta s vodou voláme .....



K číslam v doplnovačke uved' názvy podľa obrázkov!



Znenie tajničky je: .....

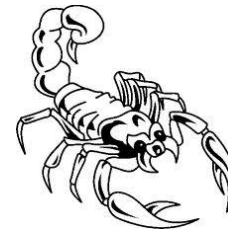
Aký je rozdiel medzi púšťami a polopúšťami? .....

.....  
 .....

Kde sa vyskytujú polopúšte? .....

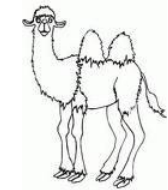
.....

Na púšťach dokážu žiť len niektoré druhy živočíchov, ktoré sa adaptovali na extrémne horúce a suché podnebie. Dopln' ich názvy k číslam.



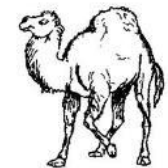
1.....

2.....



3.....

4.....



5.....

6.....

Napíš ďalšie druhy živočíchov žijúcich na polopúšťach:

.....  
 .....