

VYLUČOVANIE

- zabezpečuje vyrovnanosť vnútorného prostredia organizmu (homeostázu).

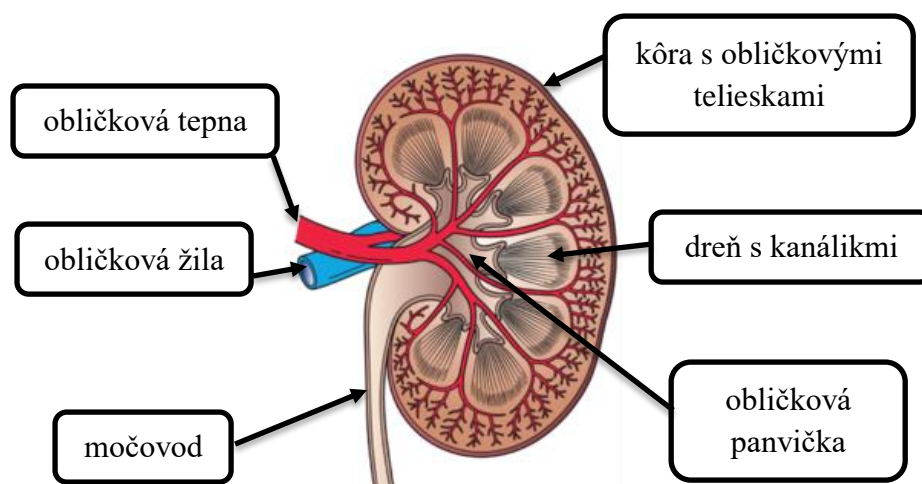
Proces látkovej premeny	Odpadové látky	Odstraňuje
trávenie	stolica	tráviaca sústava
dýchanie	oxid uhličitý, vodná para	dýchacia sústava
vylučovanie	moč, pot	močová sústava, koža

MOČOVÁ SÚSTAVA

- zabezpečuje hospodárenie s vodou a vylučovanie tekutých odpadových látok z tela.

OBLIČKY – párový orgán tmavočervenej farby, tvar fazule, obalené tukom.

Stavba:



Obličkové teliesko – guľovitý vačok, do ktorého krvné cievy privádzajú odpadové látky. Vo vnútri je kĺbko vlásočníc, cez stenu ktorých sa filtruje krv a vzniká **prvotný moč** (filtrát). Ten je odvádzaný zberným kanálikom. **Definitívny moč** vzniká v drieni. Z neho sa 90% vody a látok potrebných pre telo vstrebáva späť do organizmu, čím sa zahusťuje moč.

Moč – číra svetložltá tekutina, obsahuje vodu, organické a anorganické látky.

MOČOVODY – rúrky, ktorými steká moč do močového mechúra.

MOČOVÝ MECHÚR – dutý svalový orgán, v ktorom sa hromadí moč.

MOČOVÁ RÚRA – trubica, ktorou odteká moč z močového mechúra.

DIALÝZA (umelá oblička) – mimotelové čistenie krvi špeciálnym prístrojom.