



rzodkiewka



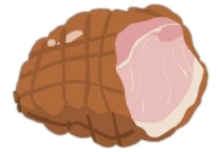
czekolada



nóż



dżokej



szynka



kasztany



doniczka



szuflada



muszla



dżinn



puszka



czołg



czapka



szop



żaba



łyżwy



kosz



dżem



żółw



tęcza



leżak



dżip



czajnik



szafa



grzebień



beczka



jeż



kalosz



klucz



czepek



miecz

Duble - szereg szumiący

Wycięte karty rozdajemy pomiędzy graczy obrazkami do dołu. Na środku odkrywamy jedną kartę. Na znak wszyscy gracze odsłaniają pierwszą z kart na swoim stosie. Kto pierwszy odnajdzie i nazwie wspólny symbol dla swojej karty i karty na środku stołu, kładzie swoją kartę na środek. Celem jest jak najszybsze pozbycie się wszystkich kart ze swojego stosu.



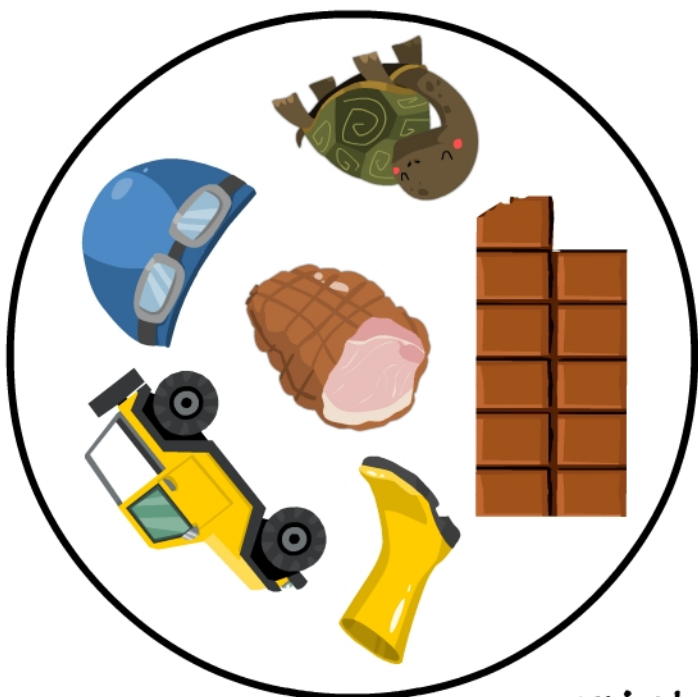


2





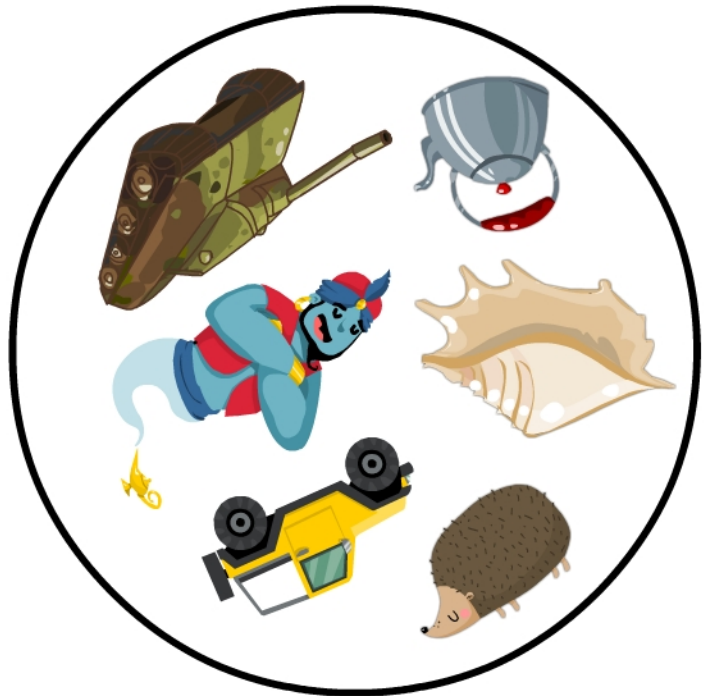
3





4





5





6

